

UNSER TEILEANGEBOT

AUTOMATION
TRADER



WARUM AUTOMATION TRADER WÄHLEN?

Bei Automation Trader verstehen wir, wie entscheidend Zuverlässigkeit, Teilverfügbarkeit und Preisliche Flexibilität in der Industrie sind.

Deshalb umfasst unser Sortiment Produkte in verschiedenen Zuständen – neu, gebraucht, generalüberholt sowie Reparaturoptionen – damit Sie genau das wählen können, was Sie benötigen.

Wir bedienen sowohl große Industrieanlagen als auch kleine Unternehmen. Unsere Komponenten der Industrieautomatisierung stammen von namhaften Herstellern und werden vor dem Verkauf gründlich getestet.

Unser Angebot umfasst auch das Paket „Secure Your Production“. Anstatt nur auf Krisen zu reagieren, erhalten Sie täglich volle Unterstützung: von der Beratung bis hin zur Ersatzteillagerung. Dies ist die ideale Lösung für Unternehmen, die planbar und ohne Stillstandzeiten arbeiten möchten.



UNSERE LÖSUNGEN FÜR IHR UNTERNEHMEN

ANTRIEBE UND STEUERUNG



Das Herz jedes Automatisierungssystems. Ohne effiziente Antriebs- und Steuerungssysteme ist eine moderne Produktionslinie kaum vorstellbar.

SENSORIK UND MESSTECHNIK



Präzision, die zählt. Daten sind die Grundlage der Automatisierung. Dank unserer Messlösungen und Sensoren haben Sie die volle Kontrolle über den Prozess.

SICHERHEIT



Schutz von Mensch und Maschine. Sicherheit im Werk hat Priorität. Wir bieten bewährte Lösungen, die Normen erfüllen und Schutz gewährleisten.

UNSERE LÖSUNGEN FÜR IHR UNTERNEHMEN

MECHANIK



Präzision und Zuverlässigkeit. Mechanik in der Automatisierung bedeutet nicht nur Getriebe - dazu gehören auch Aktoren, Ventile und präzise bewegliche Teile.

ELEKTRIK



Solide Basis der Automatisierung. Jedes Automatisierungssystem benötigt die passende elektrische Infrastruktur. Bei uns finden Sie alle notwendigen Installationskomponenten.

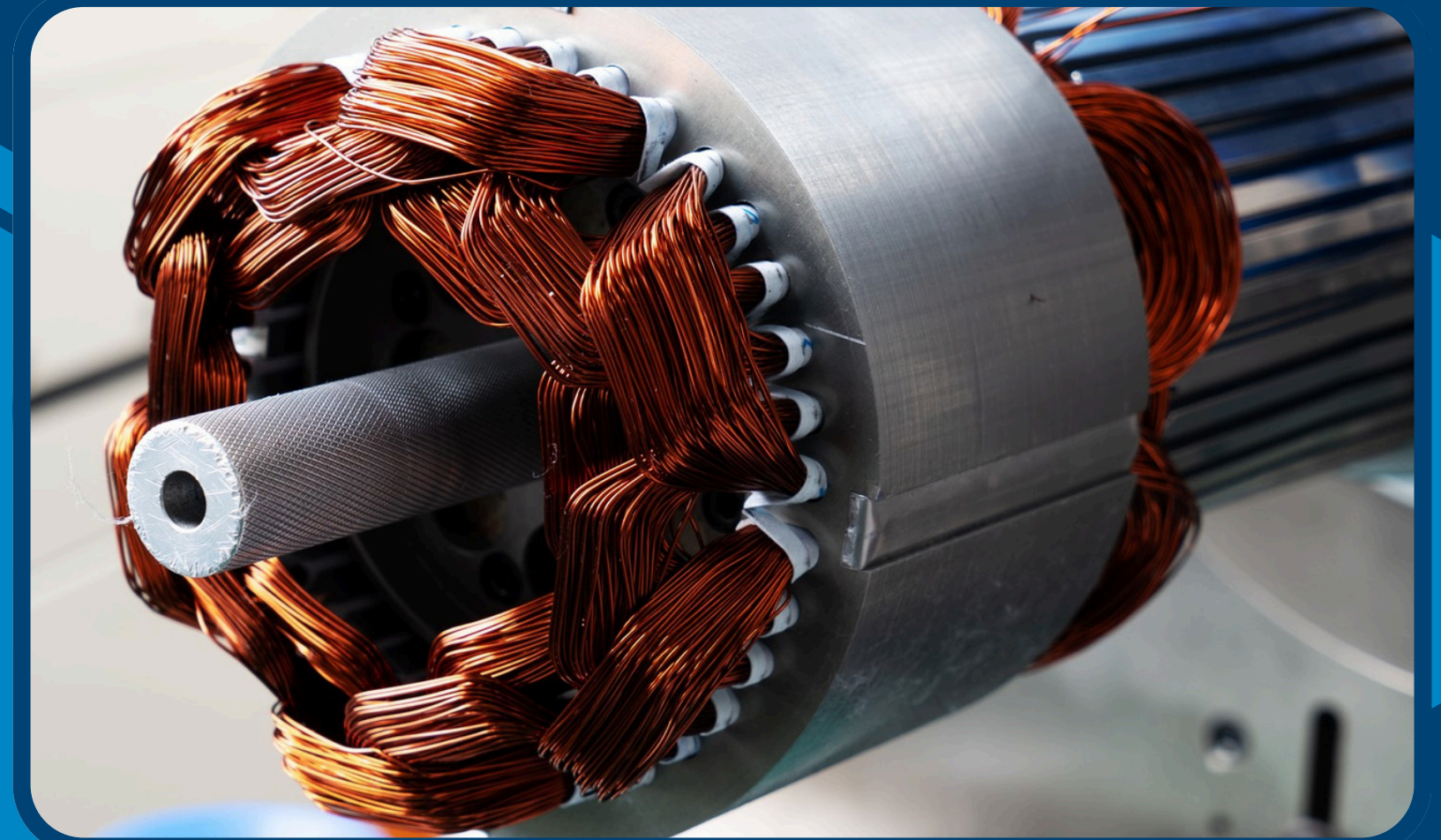
ELEKTRONIK



Kommunikation und Steuerung. Moderne Industrieelektronik ist für den Datenaustausch, die Gerätesteuerung und die Mensch-Maschine-Interaktion verantwortlich.

ANTRIEBE UND STEUERUNG

- **Elektromotoren und Servomotoren**
Sowohl Standard- als auch Hochpräzisionsmotoren für Anwendungen, die eine dynamische Steuerung erfordern.
- **Frequenzumrichter und Umrichter**
Unverzichtbar für die Regelung von Drehzahl und Drehmoment der Motoren.
- **SPS-Steuerungen**
Programmierbare Steuerungen in verschiedenen Ausführungen: kompakt, modular und mit hoher Rechenleistung.
- **Motion-Control-Systeme**
Speziell für fortschrittliche Antriebssysteme wie Industrieroboter oder Verpackungslinien.

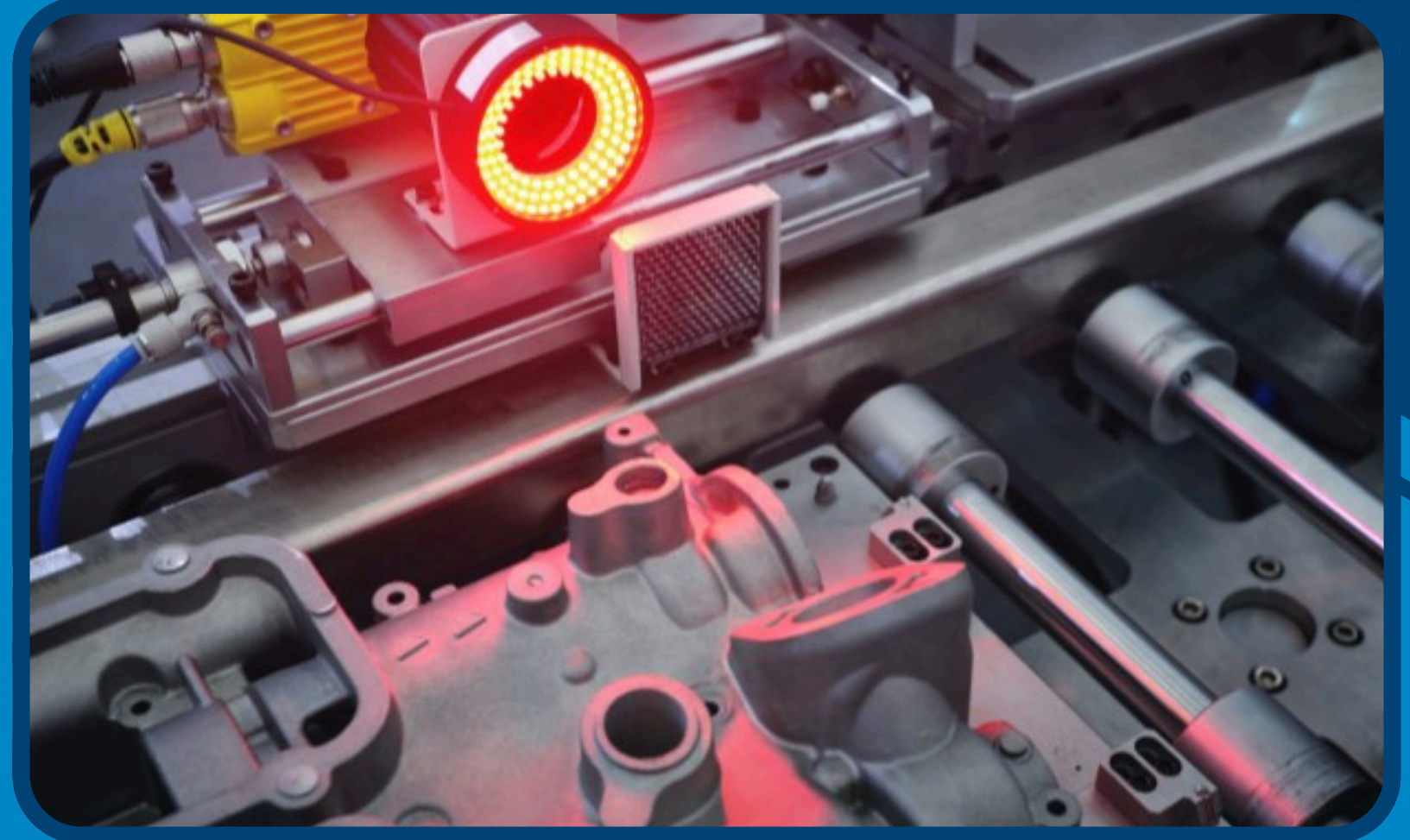


✉ info@automationtrader.com

☎ +48 32 438 43 56 / +48 799 361 559

SENSORIK UND MESSTECHNIK

- **Optische Sensoren und Lasersensoren**
Schnell, präzise und zuverlässig bei der Objekterkennung.
- **Industriesensoren**
Induktiv, kapazitiv, ultraschallbasiert - ideal zur Überwachung von Position, Anwesenheit oder Füllstand.
- **Messsysteme und Encoder**
Garantieren Genauigkeit bei Positions- und Wegmessungen.
- **Bildverarbeitungssysteme und Scanner**
Immer häufiger für die Qualitätskontrolle und Produktidentifikation eingesetzt.

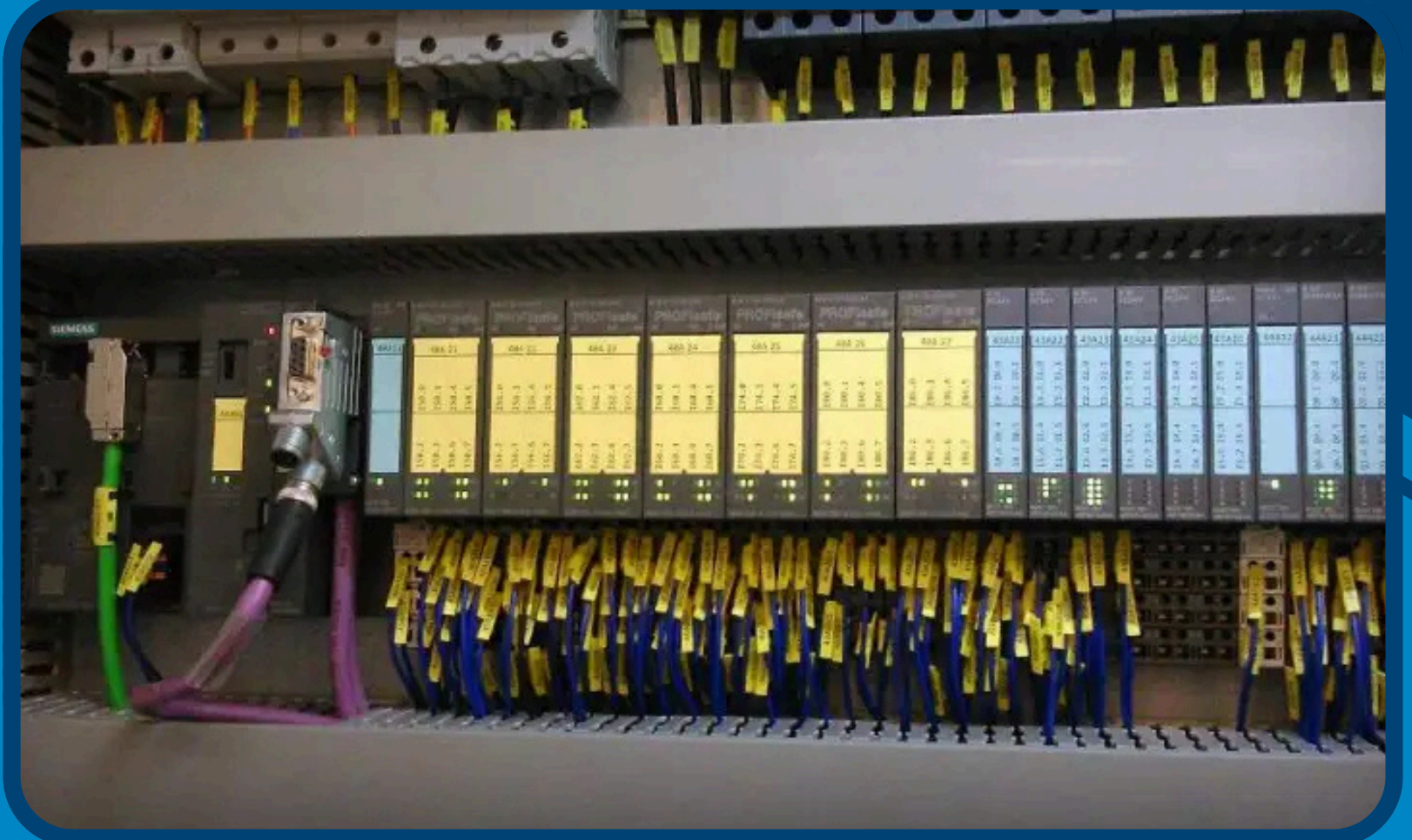


✉ info@automationtrader.com

☎ +48 32 438 43 56 / +48 799 361 559

SICHERHEIT

- **Lichtschranken und Lichtgitter**
Erzeugen unsichtbare Sicherheitszonen um Maschinen herum.
- **Sicherheitssteuerungen**
Verwalten Signale von Schutzeinrichtungen und sorgen für die richtige Systemreaktion.
- **Sicherheitsschalter**
Ermöglichen in Notsituationen den sofortigen Stopp der Maschine.
- **Laserscanner**
Überwachen den Bereich um Maschinen in 2D und stoppen diese bei Zonenverletzung automatisch.



✉ info@automationtrader.com

☎ +48 32 438 43 56 / +48 799 361 559

MECHANISCHE KOMPONENTEN

- **Ersatzteile für Roboter**
Verfügbar für viele gängige Marken, ideal zur Aufrechterhaltung der Produktionskontinuität.
- **Pneumatische und hydraulische Komponenten**
Ventile, Zylinder, Leitungen – alles für die Energie- und Bewegungssteuerung.
- **Präzisionselemente**
Führungen, Kugelumlaufspindeln, Kupplungen und andere Komponenten für höchste Genauigkeit.
- **Lager und Lineartechnik**
Große Auswahl an Wälz- und Gleitkomponenten für reibungslose Bewegung und lange Lebensdauer.



✉ info@automationtrader.com

☎ +48 32 438 43 56 / +48 799 361 559

ELEKTRIK

- **Schaltanlagen und Steuerschränke**
Einbaubereit für Steuerungs- und Stromversorgungssysteme.
- **Steckverbinder und Verkabelung**
Von einfachen Leitungen bis hin zu fortschrittlichen industriellen Verbindungssystemen.
- **Relais und Schütze**
Zuverlässig in der Steuerung und Absicherung elektrischer Stromkreise.
- **Installationsmaterial**
Reihenklemmen, Kabelkanäle, Markierer – alles für eine geordnete Installation.



✉ info@automationtrader.com

☎ +48 32 438 43 56 / +48 799 361 559

ELEKTRIK

- **Mainboards und I/O-Module**
Zur Erweiterung von Automatisierungssystemen und zum Anschluss von Sensoren, Aktoren und Peripheriegeräten.
- **HMI-Panels und LCD-Displays**
Ermöglichen eine intuitive Maschinensteuerung und die Visualisierung von Prozessdaten.
- **Kommunikationsmodule**
Für verschiedene industrielle Netzwerkstandards: Profibus, EtherNet/IP, Modbus und andere.
- **Industriernetzteile**
Zuverlässig und widerstandsfähig gegen raue Bedingungen, sichern sie den kontinuierlichen Betrieb der Systeme.

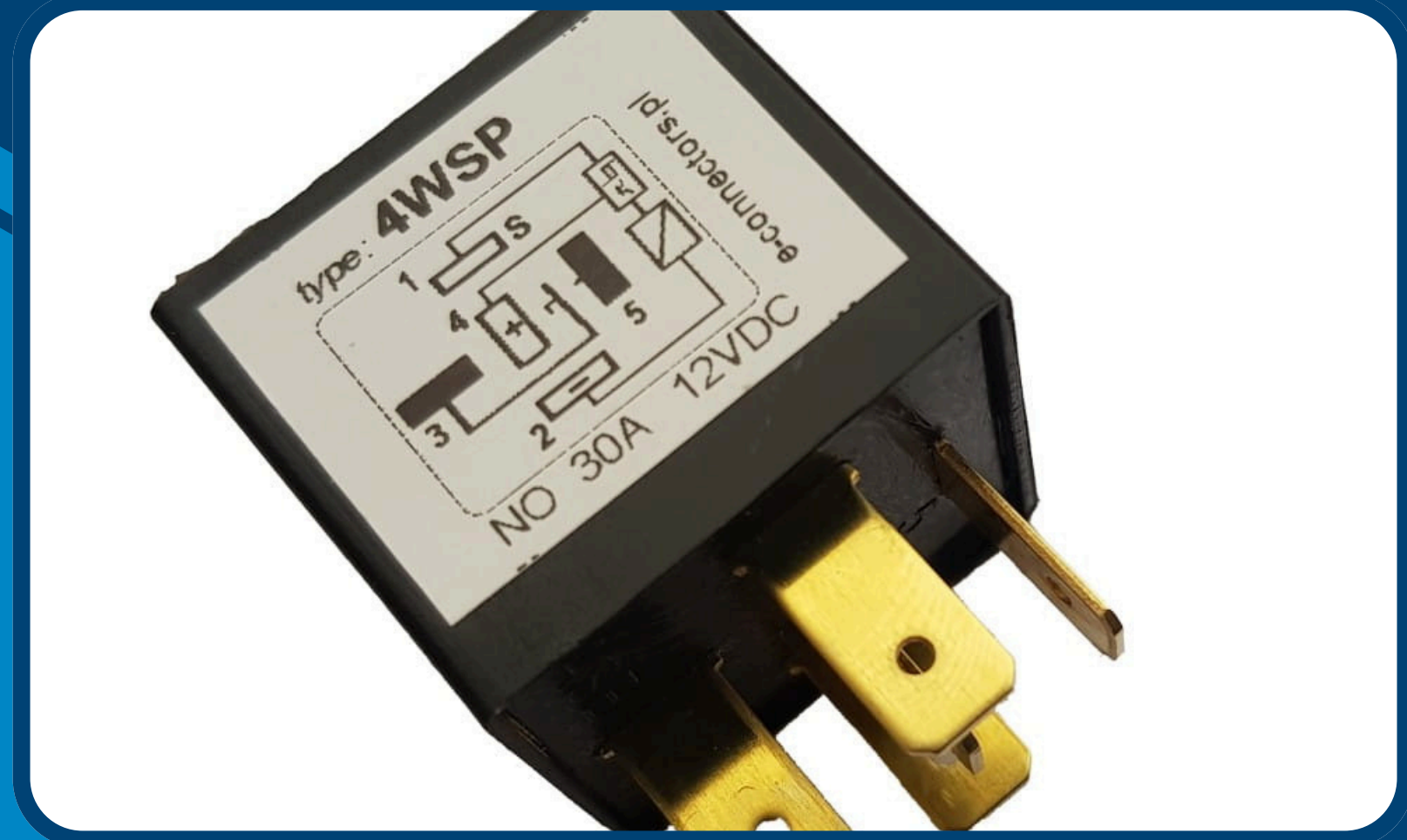
✉ info@automationtrader.com

☎ +48 32 438 43 56 / +48 799 361 559



ELEKTRONIK

- **Schaltanlagen und Steuerschränke**
Einbaubereit für Steuerungs- und Stromversorgungssysteme.
- **Steckverbinder und Verkabelung**
Von einfachen Leitungen bis hin zu fortschrittlichen industriellen Verbindungssystemen.
- **Relais und Schütze**
Zuverlässig bei der Steuerung und Absicherung von Stromkreisen.
- **Installationsmaterial**
Reihen клемmen, Kabelkanäle, Markierer – alles, was für eine ordnungsgemäße Installation benötigt wird.



✉ info@automationtrader.com

☎ +48 32 438 43 56 / +48 799 361 559

FÜHRENDE HERSTELLER IN UNSEREM SORTIMENT

SIEMENS

Allen-Bradley

YASKAWA

KEYENCE

OMRON

Schneider
Electric

FANUC

 **MITSUBISHI
ELECTRIC**

HEIDENHAIN

rexroth
A Bosch Company

FESTO

ABB

FÜHRENDE HERSTELLER IN UNSEREM SORTIMENT


BAUMÜLLER

BALLUFF

EATON

Danfoss

EUCHNER

Lenze

 **Telemecanique**

Leuze

TURCK

 **PHOENIX
CONTACT**

Panasonic®

PILZ

THE SPIRIT OF SAFETY

KONTAKTIER SIE UNS

Kontaktieren. Verbinden. Zusammenarbeiten.



+48 32 438 43 56



+48 799 361 559



www.automationtrader.com



info@automationtrader.com

Automation Trader Sp. z o.o.

Browarowa 21,
43-100 Tychy, Polen

VAT ID: PL6463009354

REGON: 527345886

DUNS: 427734105